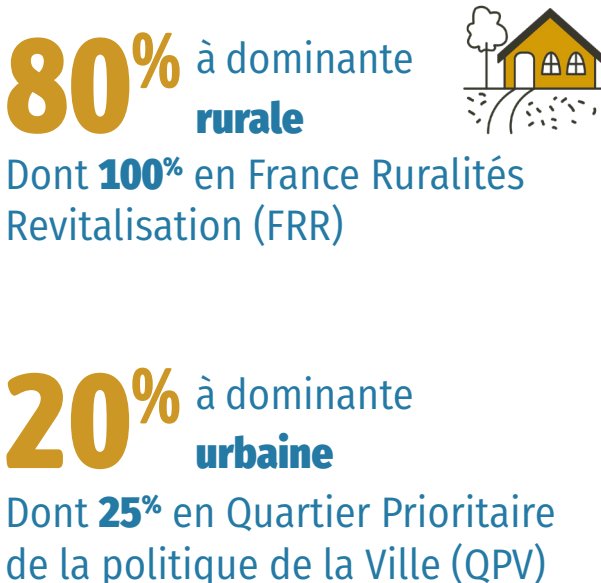
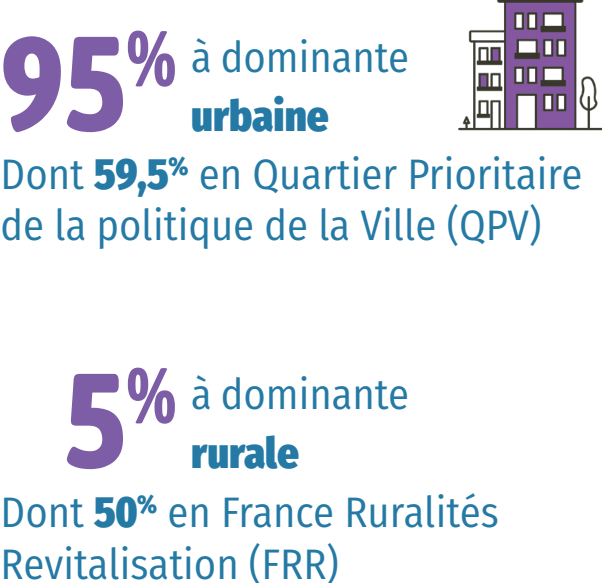
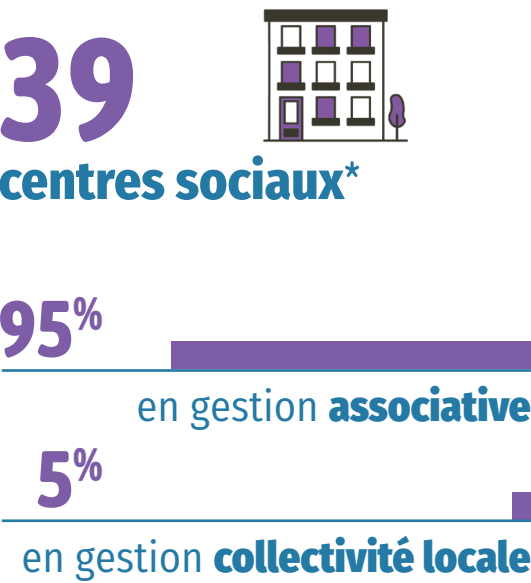
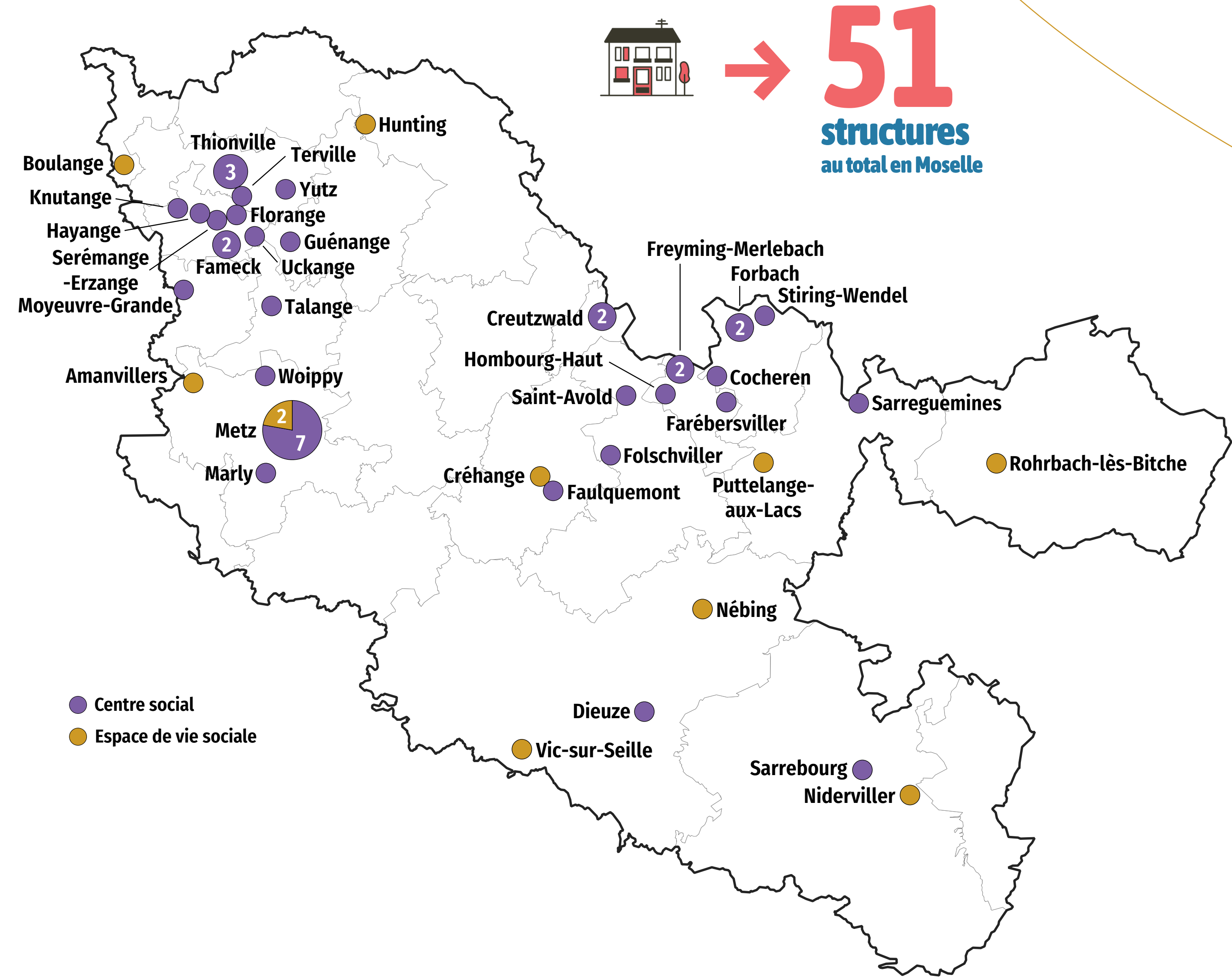



Moselle



*40 au 31/12/2024 – 39 CS concernés par l'enquête SENACS 2025
11 au 31/12/2024 – 10 EVS concernés enquête SENACS 2025

Moselle

Les habitants, une priorité



80 954

habitants ont participé à une ou plusieurs activités des centres sociaux

→ 751

usagers réguliers par structure en moyenne



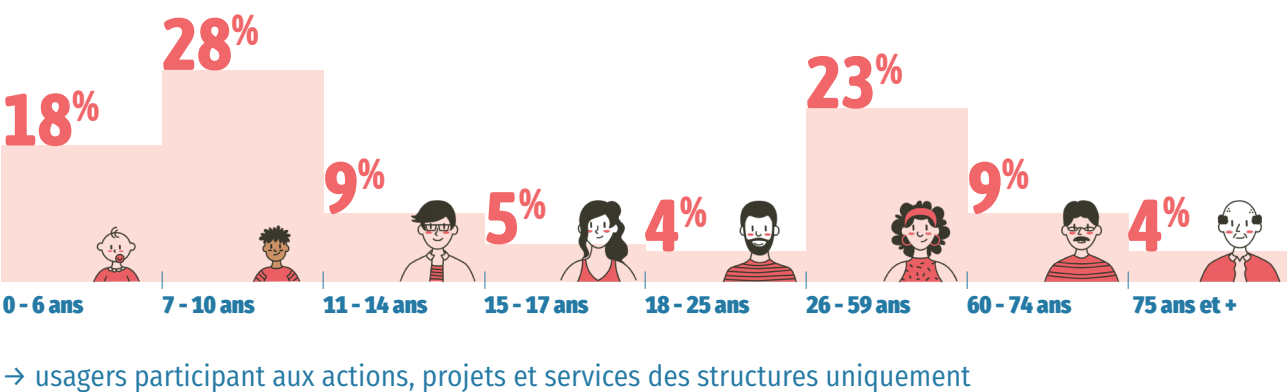
10 371

habitants ont participé à une ou plusieurs activités des EVS

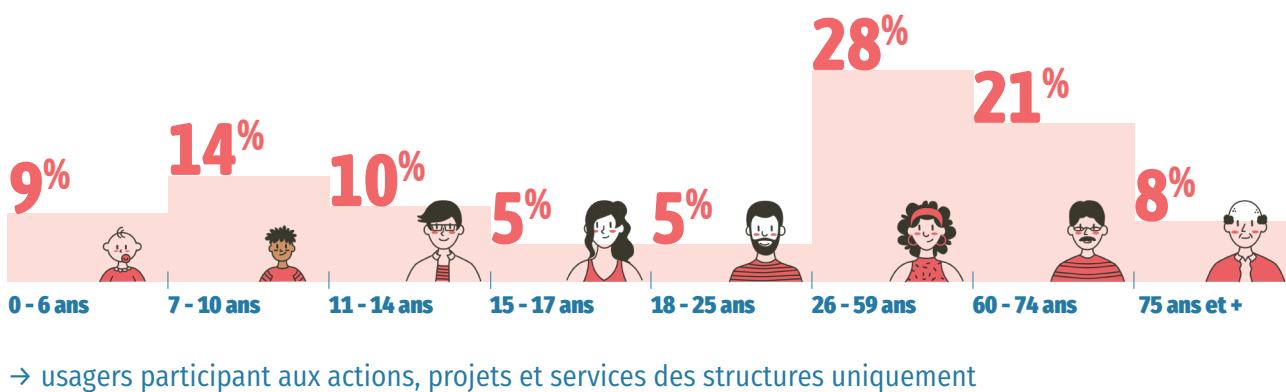
→ 388

usagers réguliers par structure en moyenne


Des actions pour tous les âges pour les centres sociaux :



Des actions pour tous les âges pour les EVS :



Des structures AVS sources d'engagement et d'emplois directs




1 960

bénévoles impliqués

→ 14

bénévoles impliqués dans une instance de pilotage en moyenne par structure



434

bénévoles impliqués

→ 13

bénévoles impliqués dans une instance de pilotage en moyenne par structure



29,5

salariés par structure en moyenne

→ 13,5

ETP par structure en moyenne




4

salariés par structure en moyenne

→ 1,4

ETP par structure en moyenne

Un réel poids économique sur les territoires



790 100 €

de budget moyen par structure

41%

→ Collectivités locales

28%

→ Caf

14%

→ Usagers

7%


→ État/Départ./Région/MSA

10%

→ Autres produits/partenaires

80%

des centres sociaux ont un budget inférieur à 1 000 000€



116 600 €

de budget moyen par structure

30%

→ Collectivités locales

22%

→ Caf

17%

→ Usagers

16%

→ État/Départ./Région/MSA

15%

→ Autres produits/partenaires

80%

des EVS ont un budget inférieur à 170 000€